

Anschließen eines Fasses mit Verschuß Typ 2b

Weiter geht es nun mit dem nächsten Verschuß, nämlich dem "unanstechbaren" Typ 2b

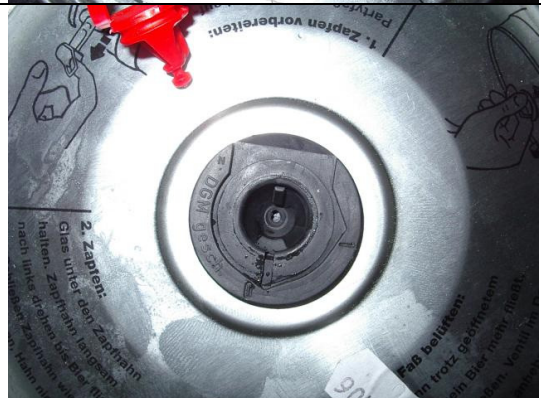
So sieht das Faß mit dem Verschuß Typ 2b aus.



Als erstes muß das Faß entlüftet werden, dazu sollte es ruhig gestanden haben und ordentlich durchgekühlt sein. Wenn nicht, wird hier bereits eine Menge Bier entweichen, was den Rest des Anstechens nicht attraktiver macht. Zum entlüften wird der rote Hebel angehoben und **langsam** gegen den Uhrzeigersinn gedreht, bis hörbar Druck entweicht.



Danach können wir den roten Hebel nach oben abziehen.



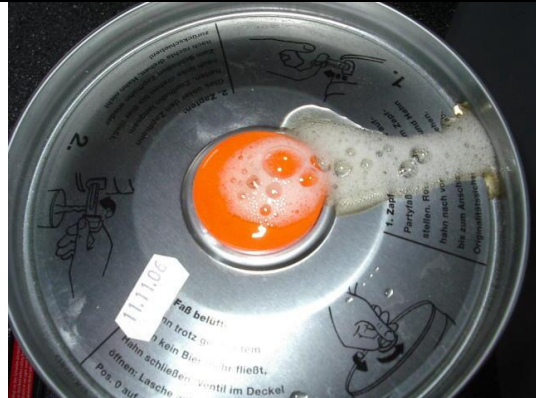
Nun kommt das mitgelieferte Werkzeug zum Einsatz, mit dem der Gummiverschluß in der Hälfte getrennt wird.



Nachdem der Verschluss getrennt ist, kann man die untere Hälfte mit Hilfe des orangenen Universalstopfens in das Faß drücken.



Aus dem Universalstopfen quillt nun etwas Bier, was aber verhindert werden kann, wenn man die Arbeitsschritte zügig ausführt und den Degen sofort einführt.



Mit etwas Übung dürften zwischen Abschneiden des Verschlusses und Einführen des Degens etwa 5 Sekunden liegen. In dieser Zeit hat das Bier Luftkontakt. Also, fix !

Prost, Georg !!!